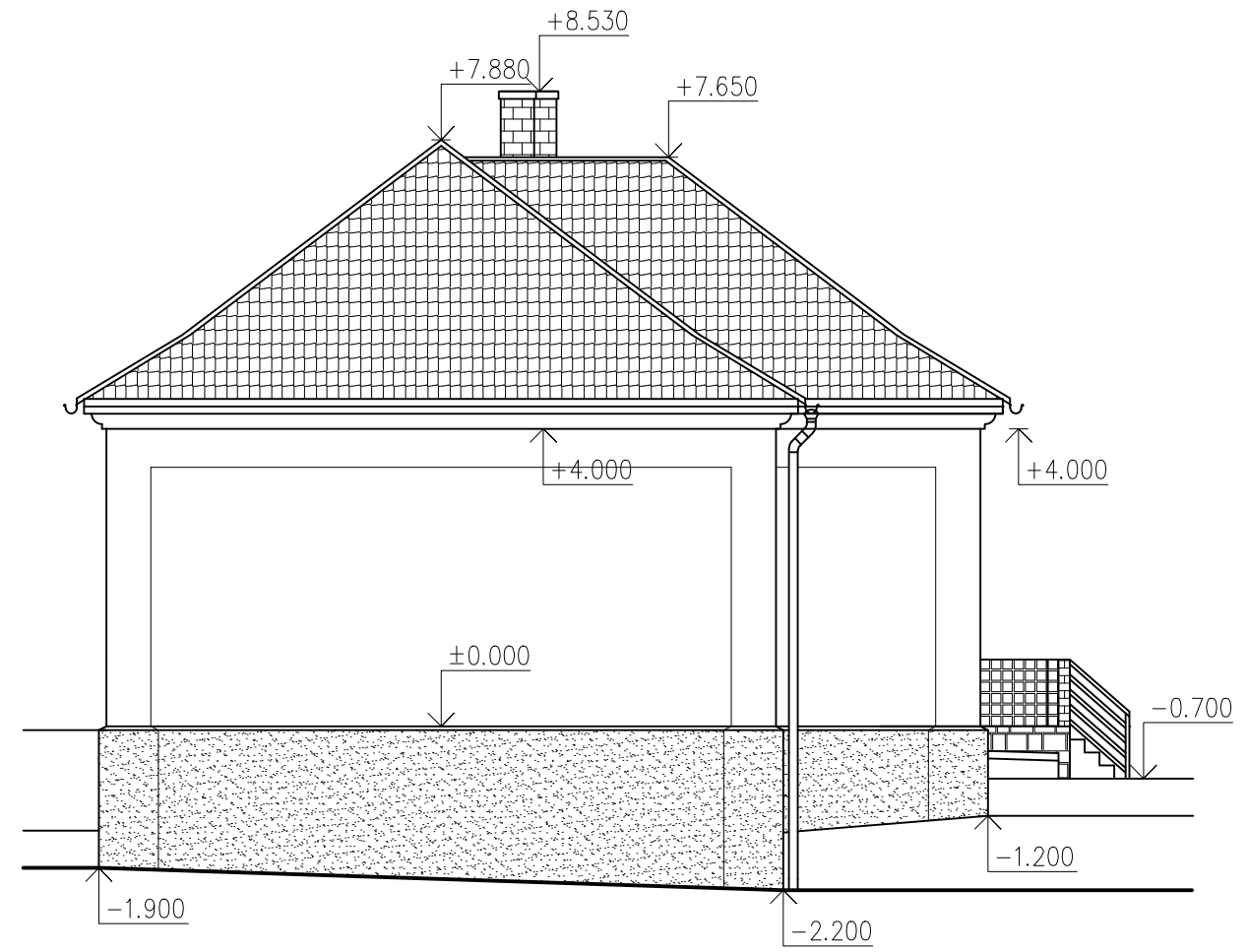
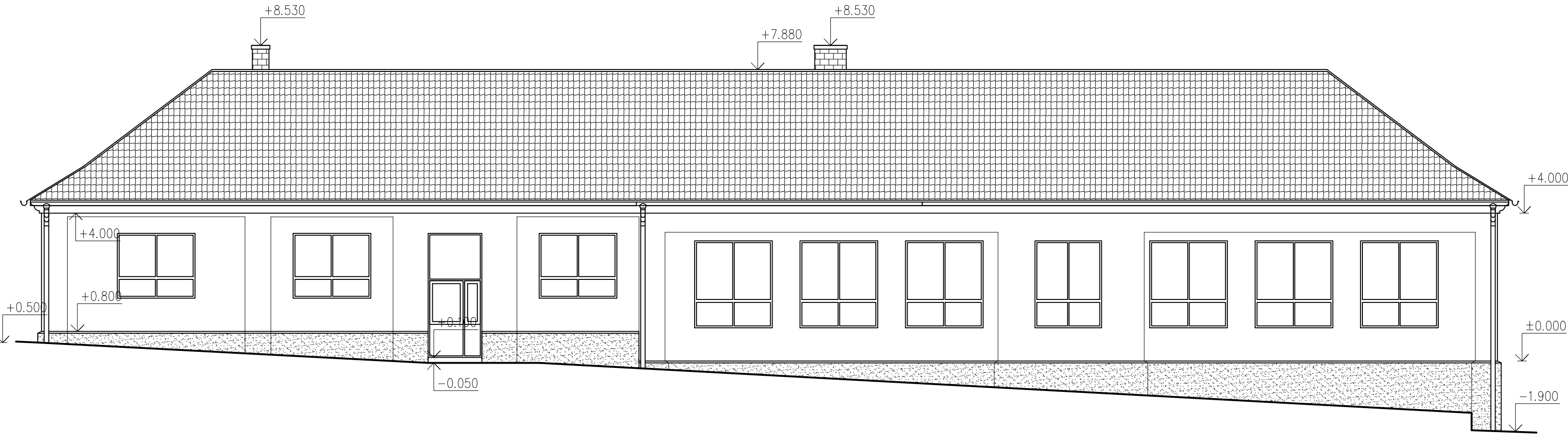
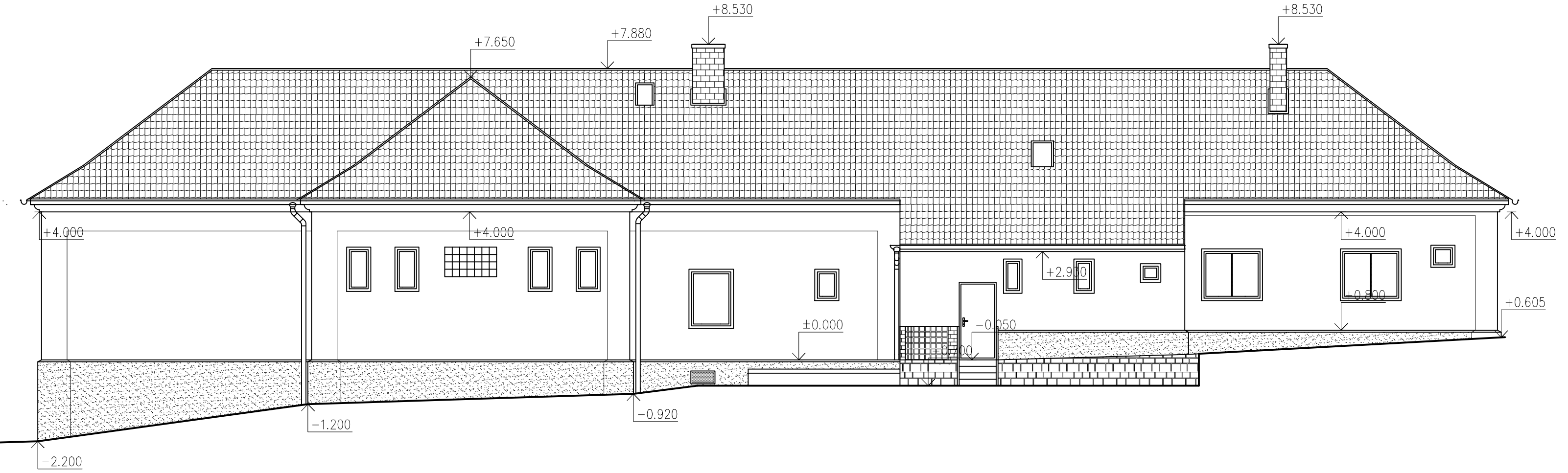


POHLED JIŽNÍ

POHLED VÝCHODNÍ



POHLED SEVERNÍ



Stavebník: OBEC BRŤOV - JENEČ, TIŠNOVSKÁ 80, BRŤOV U ČERNÉ HORY 679 21 BRŤOV - JENEČ		Autorizace:	
Zpracovatel: ING. DAVID RIZNER ROŽMITÁLOVA 2511/15, 678 01 Blansko		Tel: 775 912 705 E-mail: david@rizner.cz	
Zadavatel:			
Odpovědný projektant:	Vypracoval:	Kontroloval:	
ING. ZDENĚK RIZNER	ING. DAVID RIZNER	ING. ZDENĚK RIZNER	
ČKAIT 1004039			
Akce: MŠ BRŤOV - JENEČ	Zakázkové číslo: 01/20	Paré:	
parc.č. 297 v k.ú. BRŤOV U ČERNÉ HORY	Datum: 01/2020		
Objekt: MATERSKÁ ŠKOLA	Formát: 3 A4		
Obsah: POHLEDY - STÁVAJÍCÍ STAV	Stupeň: OHLÁŠENÍ STAVBY	Měřítko: 1:100	Část: D.1.1.b
		Číslo výkresu: 4	

Tento dokument je vypracován na úrovni projektu pro povolení stavby a nenahrazuje prováděcí dokumentaci. Projektová dokumentace byla vypracována dle ČSN, vyhlášek a zákonů platných v době zpracování projektové dokumentace. Informace v této dokumentaci nemohou být v žádném případě svévolně pozměněny, doplňovány nebo odstraňovány. Případné změny v dokumentaci smí provádět pouze zpracovatel. Žádné prvky, data a jiné informace z této dokumentace nemohou být kopírovány nebo použity pro jiné projekty bez výslovného souhlasu zpracovatele.