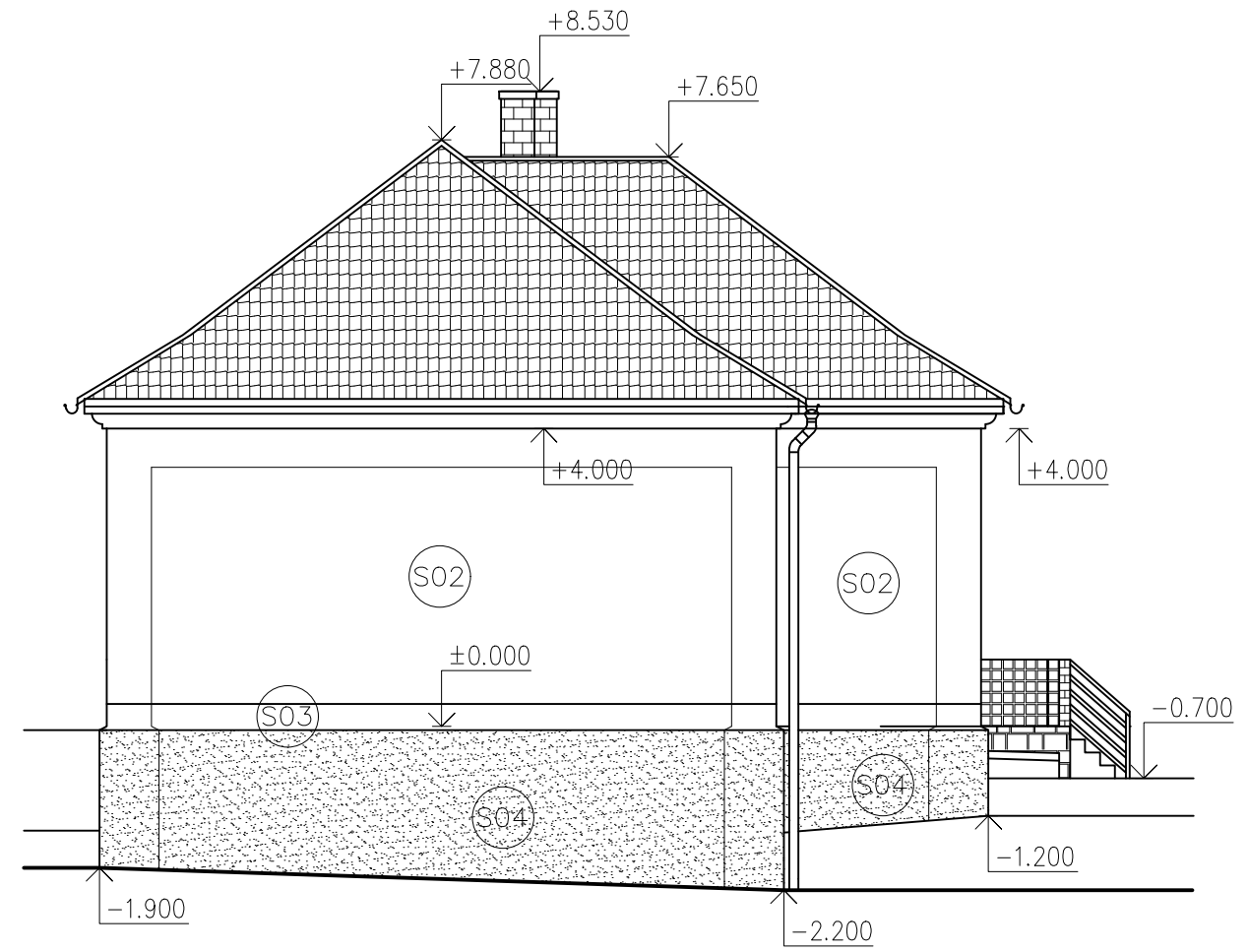
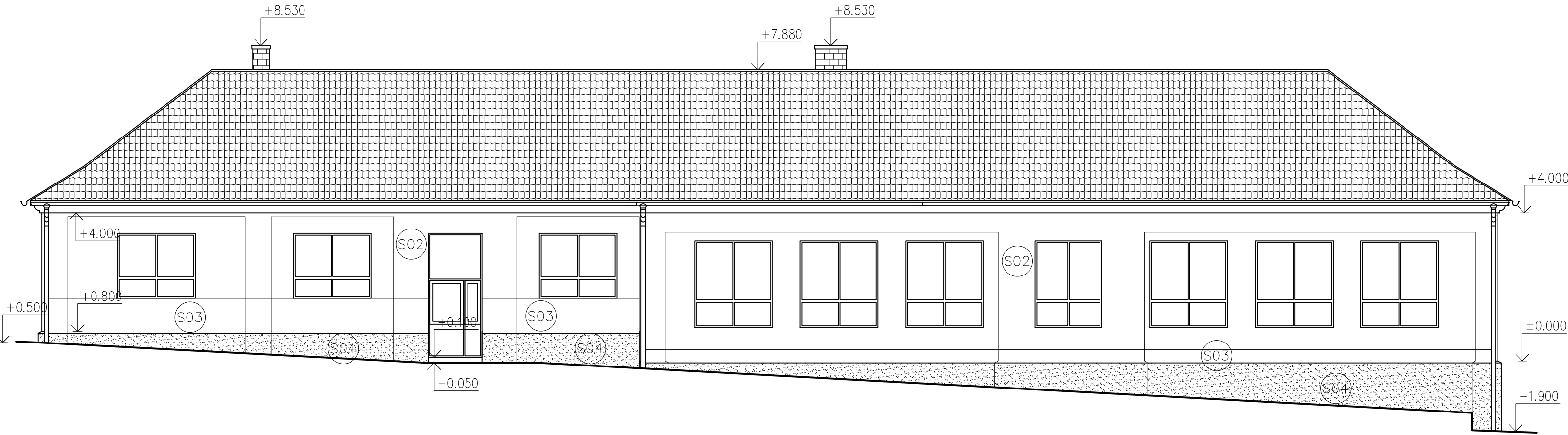
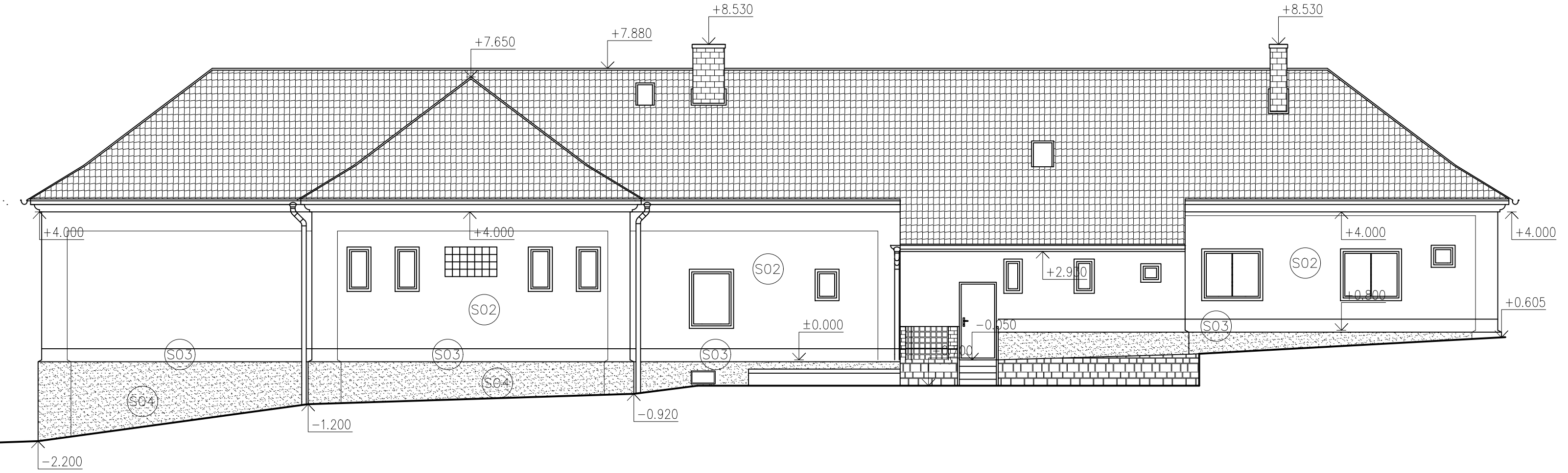


POHLED JIŽNÍ

POHLED VÝCHODNÍ



POHLED SEVERNÍ



Stavebník: OBEC BRŤOV - JENEČ, TIŠNOVSKÁ 80, BRŤOV U ČERNÉ HORY 679 21 BRŤOV - JENEČ			Autorizace:		
Zpracovatel: ING. DAVID RIZNER ROŽMITÁLOVA 2511/15, 678 01 Blansko			Tel: 775 912 705 E-mail: david@rizner.cz		
Zadavatel:					
Odpovědný projektant	Vypracoval	Kontroloval			
ING. ZDENĚK RIZNER	ING. DAVID RIZNER	ING. ZDENĚK RIZNER			
ČKAIT 1004039					
Akce:	MŠ BRŤOV - JENEČ				
	parc.č. 297 v k.ú. BRŤOV U ČERNÉ HORY				
Objekt:	MATĚŘSKÁ ŠKOLA				
Obsah:	POHLEDY - NÁVRH				
Zakázkové číslo:	01/20	Paré:			
Datum:	01/2020				
Formát:	2 A4				
Stupeň:	OHLÁŠENÍ STAVBY				
Měřítko:	1:100	Část:	D.1.1.b	Číslo výkresu:	8
<small>Tento dokument je vypracován na úrovni projektu pro povolení stavby a nenahrazuje prováděcí dokumentaci. Projektová dokumentace byla vypracována dle ČSN, vyhlášek a zákonů platných v době zpracování projektové dokumentace. Informace v této dokumentaci nemohou být v žádném případě svévolně pozměněny, doplňovány nebo odstraňovány. Případné změny v dokumentaci smí provádět pouze zpracovatel. Žádné prvky, data a jiné informace z této dokumentace nemohou být kopírovány nebo použity pro jiné projekty bez výslovného souhlasu zpracovatele.</small>					